

**MULTISPORTS****OMEGA SCAN'O'VISION STAR**

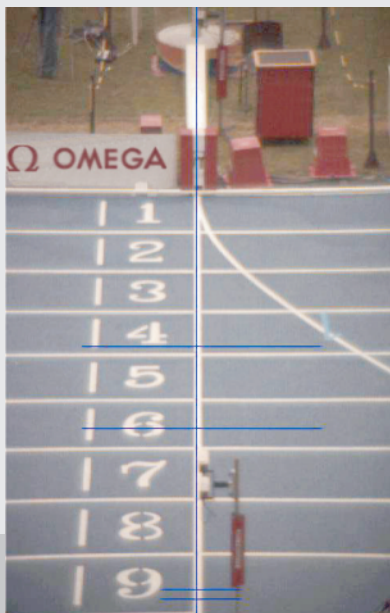
Camera photofinish

**Aperçu**

Cette caméra photofinish mesure en millième de seconde le temps sur la ligne d'arrivée. Le système convient pour une grande gamme de compétitions sportives telles que l'athlétisme, les courses de chevaux, les courses de lévriers, l'aviron, le cyclisme et le patinage de vitesse. La caméra effectue 2000 prises de vue par seconde, avec une résolution verticale de 2048 pixels, le temps correspondant étant inscrit sur chaque image. La grande sensibilité des capteurs permet à la caméra STAR de fonctionner sous de faibles éclairages. Les images de haute qualité permettent une exportation directe vers tout media imprimé et électronique. Une batterie optionnelle interne offre une autonomie d'une heure en cas de panne secteur. Un inclinomètre digital intégré aide au positionnement de la caméra. Les caméras STAR 220 et 2020 incluent une télécommande de mise au point et d'ouverture.

Un système breveté d'Alignement Spatial permet à la caméra 2020

d'être facilement alignée sur toutes les lignes d'arrivée. Les caméras STAR sont autonomes et intègrent leur propre alimentation, l'électronique, la connexion aux dispositifs de piste (Start, Ready et Finish) et les connexions PC au travers d'une liaison standard Ethernet 1Gb. Grâce aux accessoires optionnels, il est possible de connecter le système à d'autres périphériques tels que tableau d'affichage, ordinateur de traitement de données, anémomètre et détection de faux départ.



Le système d'Alignement Spatial est visible sur cette photo



La SCAN'O'VISION STAR avec sa valise de transport optionnelle et ses accessoires

## Spécifications

|                            |   |
|----------------------------|---|
| Dimensions de la caméra :  | 360 x 205 x 185 mm (LxHxl)<br>(poignée comprise, sans objectif) |
| Poids (caméra seule) :     | environ 5 kg (sans objectif)                                    |
| Gamme de températures :    | 0 à 50°C (fonctionnement)                                       |
| Gamme de températures :    | -20 à 70°C (stockage)   |
| Monture d'objectif :       | type Nikon  |
| Résolution :               | 2048 pixels   |
| Vitesse d'acquisition :    | 100 à 2000 lignes/seconde                                       |
| Liaison Ethernet Gigabit : | câble jusqu'à 100 m   |
| Protection :               | IP43  |
| Conformité :               | CE et RoHS  |

## Contenu du kit

- Caméra Omega Scan'O'Vision STAR
- Alimentation
- Monture 4 axes (trépied en option)
- Câbles (10 m)
- Logiciel
- Mode d'emploi imprimé

## Versions disponibles

|  |   |   |   |
|--|---|---|---|
| <b>3434.926:</b> OMEGA SCAN'O'VISION STAR 220  | ✓ | ✓ | ✓ |
| <b>3434.936:</b> OMEGA SCAN'O'VISION STAR 2020 | ✓ | ✓ | ✓ |

Toutes les fonctions de base  
Alignement Spatial  
Télécommande iris et focus



Caméra avec trépied optionnel

## Options

Notes:

- Tous les objectifs proposés sont télécommandables.
- Veuillez vous renseigner sur la disponibilité des objectifs avant toute commande.

9051.6255 : Zoom focus motorisé  
24-70mm f/2.8-4D



9051.6252 : Zoom focus manuel  
24-70mm f/2.8 - 4.5D



9051.6253 : Zoom focus manuel  
70-300mm f/4 - 5.6D



9051.6256 : Zoom focus motorisé  
70-300mm f/4.5 - 5.6D



2872.003 : OMEGA OIT3  
bouton de déclenchement



3434.640 : OMEGA SCAN'O'VISION STAR  
valise de transport pour caméra, objectif,  
câbles et monture 4 axes



3434.990 : Interface USB  
pour 2x RS232 et 2x RS422



3330.618 : Câble pour batterie externe

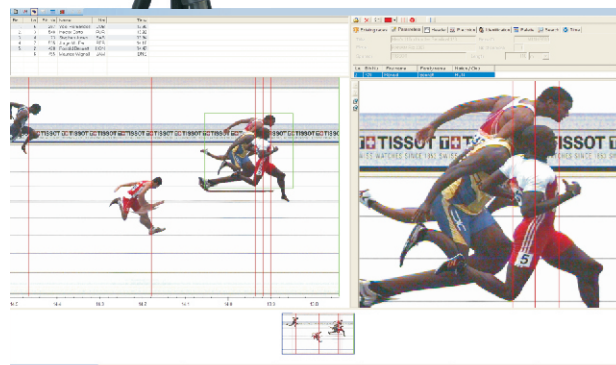
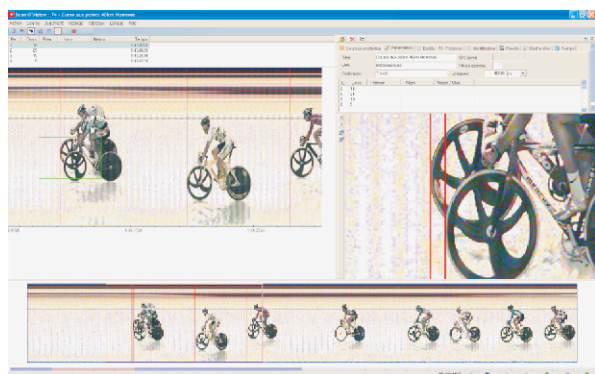
9051.6340 : Trépied multi-usage (jusqu'à 12kg)

3397.907 : PC Portable dédié

3397.927 : PC de bureau dédié

3434.980 : batterie interne OMEGA SCAN'O'VISION STAR

## Exemples de captures d'écran de résultats photofinish STAR



Les informations contenues dans ce document peuvent être modifiées sans avertissement. Swiss Timing LTD ne peut être tenue pour responsable des erreurs contenues dans ce document, ou pour tout dommage, y compris les pertes de profits, découlant de la livraison, de l'usage ou du fonctionnement de ce produit, que ce soit sur base d'une garantie, d'un contrat ou de toute autre base légale.

3434.525.01 - Dec 2010

SWISS TIMING LTD

A COMPANY OF THE SWATCH GROUP

S.A.R.L. MEGATEK  
Rue Jean-Pierre Timbaud - 94290 VILLENEUVE-LE-ROI  
Tél. : 01.45.97.16.00 Fax : 01.49.61.54.37  
mmegatek@aol.com www.megatek.fr

MEGATEK